

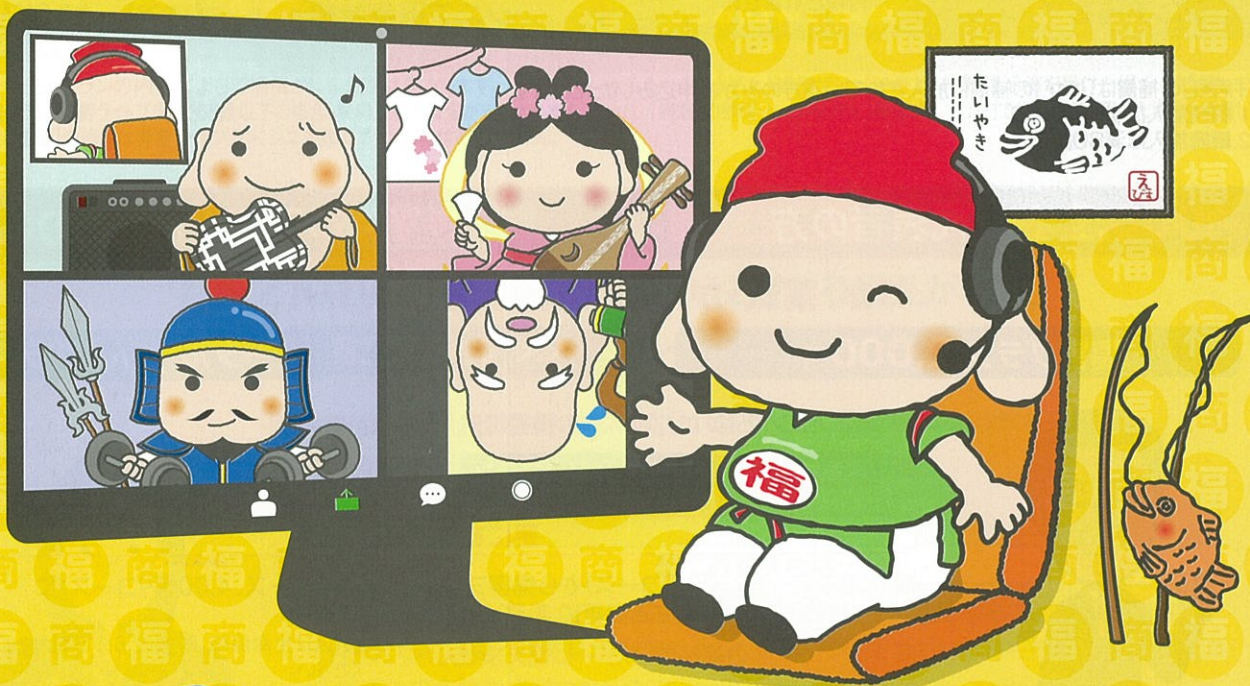
福祉共済があなたの暮らしをまもります。

商工会の 福祉共済のご案内

全国商工会会員福祉共済

共済期間 2021年**11月1日**午後4時から2022年**11月1日**午後4時まで

中途加入 毎月**1日**午前**0時**の共済始期でご加入になれます



トータル「がん」補償、「病氣」の補償は
新型コロナウイルス
感染症も補償!

14万人

以上の皆様にご利用いただいています。

新型コロナウイルス感染症や
個人賠償責任補償など

充実の安心補償!!

検査で陽性と診断され、医師の指示に基づき
入院や**自宅療養**になったとき



**日常生活(自転車事故を含む)の
事故・トラブル**で賠償責任が生じたとき

●自転車保険への加入を義務化する自治体が増えています!

ご家族全員の
賠償事故をカバー!!

