

商工通信



ふたついで

令和2年6月25日 第55号

発行：ニツ井町商工会



• e-mail futatui@skr-akita.or.jp



• ニツ井町商工会ホームページ

<https://futatui.jp/>

• ニツ井町商工会フェイスブック

<https://www.facebook.com/futatui.shoko>

• ニツ井町商工会青年部フェイスブック

<https://www.facebook.com/hutatsuseinenbu>

• 恋文すぽっと きみまちフェイスブック

<https://www.facebook.com/kimitora/>

新型コロナウイルスは未だに多くの事業所に影響を与えています。国・県・市ではこのような状況を打破すべく、様々な経済支援策を講じています。現段階の支援策下記の通りです。ご一読の上、詳細や申請についてなど、ご不明な点については商工会までお問合せください。

【給付金関係】

家賃支援給付金

●給付対象

テナント事業者のうち小規模事業者であって5～12月において以下のいずれかに該当

- 1か月の売上高が前年同月比50%以上減少
- 連続する3ヶ月の売上高が前年同月比30%以上減少

●給付額・給付率

給付率は2/3、給付上限額（月額）は法人50万円、個人事業者25万円とし6か月分を支給

※複数店舗を所有する場合など、家賃の総支払額が高い者を考慮して上限を超える場合の例外措置を設け
給付上限超過額の1/3を給付し、給付上限額を法人100万円、個人事業者50万円に引き上げる

持続化給付金

●支給対象者

売上が前年度同月と比較し50%以上減少した事業者

●対象期間 令和2年1月～12月

●給付額 個人→最高100万円

法人→最高200万円

●申請方法 電子申請(商工会で申請支援をしています)

●申請期限 令和3年1月15日(金)

能代市事業継続支援金

●支給対象者

売上が前年度同月と比較し30%以上減少した事業者

●対象期間 令和2年1月～12月

●給付額 20万円

●申請方法 能代市商工港湾課へ郵送もしくは市役所相談窓口(大会議室)へ

●申請期限 令和3年1月中旬

【融資関係】

県経営安定資金 危機対策枠(無利子・無保証)

《秋田県産業政策課》

- 対象者 最近1か月の売上高とその後2か月を含む3か月間の売上高が前年同期比5%以上減少見込み

- 融資限度額 3,000万円(既存枠とは別枠)

- 貸付期間 10年以内(据置5年以内)

- 金利 0%(3年間は金利相当分を事後にキャッシュバック) 4年目以降 1.15%



【商品券関係】

秋田県プレミアム宿泊券・飲食券

宿泊券



◎申込期間 第1弾 6/3 (水)～6/12 (金)【終了】

第2弾 6/22 (月)～7/3 (金)

◎使用期限 令和3年2月28日



◎申込方法 専用サイト、専用はがき（商工会等の窓口にあります）

◎引換場所 引換券に記載の場所（金融機関等）

※プレミアム券取扱施設については専用サイトをご確認ください

飲食券



◎申込期間 6/10 (水)～9/15 (火)

※規定数量に達した場合予告なく終了する場合があります。

◎使用期限 令和2年9月30日



専用サイト HP アドレス <https://www.akita-premium.com>

宿泊業・飲食業の皆様へ

加盟店募集中



加盟申請手続きは専用ウェブサイトからの申し込みか、申請書での申し込みとなります。申請手続きについてお困りの際は商工会へお問い合わせください。

【補助金関係】

持続化補助金（コロナ特別対応型）

- 申請要件 小規模事業者かつ補助対象経費の1/6以上が下記のいずれかの条件に合致する投資であること
 - A 類型→サプライチェーンの毀損への対応（例：取引先営業停止による新規顧客開拓、部品の内製化）
 - B 類型→非対面型ビジネスモデルへの転換（例：店舗販売からEC販売、オンラインによるサービス提供）
 - C 類型→テレワーク環境の整備（PC・タブレットなどハードウェア購入費用は対象外）
- 補助上限 100万円 ●補助率 A 類型 2/3 B・C 類型 3/4
- 募集期間 第3回締切 8月7日（金） 第4回締切 10月2日（金）

小規模企業者元気づくり補助金

- 対象事業 ①販路拡大 ②ICT導入による付加価値・生産性の向上 ③新商品・新サービスの開発
- 補助上限 100万円
- 補助率 一般枠 1/2（グループの場合2/3） 特別枠 8/10（グループの場合9/10）
（特別枠対象者：コロナウイルス感染症により売上高が前年同月比20%減少している方）
- 対象経費 機械器具等導入費、新商品開発費、展示会出展費、広告費等
- 募集期間 令和2年6月30日（火）必着（予算、募集状況によっては再募集することもあります）

【助成金関係】

雇用調整助成金

主な変更点について

5月19日から雇用調整助成金は制度の拡充と手続きがさらに簡素化されました。申請方法など詳細については、商工会でも申請手続きの支援をいたしますので気軽にお問い合わせください。

- ・初回を含む休業等計画届の提出が不要
- ・日額上限額が8,330円→15,000円に引き上げ ・緊急対応期間を9月末まで延長
- ・助成額の算定方法、所定労働日数の算定方法を簡略化
- ・平均賃金を「労働保険料等算定基礎賃金等の報告」だけでなく「源泉所得税」の納付書を用いて算定可能
- ・判定基礎期間の初日が令和2年1月24日から5月31日までの休業の申請期限→令和2年8月31日

地域の皆様へ

商工会は地域に密着した総合経済団体です

商工会は、地域事業者が会員となりビジネスやまちづくりのために活動を行う総合経済団体で、「商工会法」に基づき設立され、全国の1,652商工会に80万の事業者が加入しています。2大事業として、小規模事業者の経営や技術の改善発達のため経営指導員などが相談・指導に従事する「経営改善普及事業」、元気な地域づくりや商工業振興のため様々な事業に取り組む「地域振興事業」を実施しております。

経営支援



資金繰り、事業承継、経営革新・・・事業者の経営問題について様々な相談に対応します。また、「講習会」の開催や無料の「専門家派遣」、「補助金申請」の支援、「創業支援」も行っています。一度お気軽にお話しに来ませんか？

金融相談・斡旋

金融や信用保証に関する相談や斡旋を行っています。特に日本政策金融公庫が無担保・無保証・低利で融資する「マル経融資」制度は多くの事業者の方々に利用されています。詳細はお気軽にお問い合わせください。

労務指導

従業員を一人でも雇用する事業者は労働保険への加入が必要ですが、「労働保険事務組合」である商工会に委託することで事務処理が軽減されます。さらに、労災保険に加入できない事業主や家族従事者の方も労災保険に特別に加入することが出来ます。また、社会保険のアドバイスも行っております。

販路開拓支援・情報発信



全国に商品をPRしたい事業者のお手伝いをします。物産展・商談会の紹介、全国商工会連合会の公式サイト「ニッポンセレクト.com」への出店、無料のホームページ作成ツール「Goope」の提供などを行っています。



税務指導

帳簿のつけ方から決算、申告の仕方など税や経理のサポートをします。また経理システム「ネットde記帳」による記帳代行では、記帳業務を皆さんに代わり処理します。経理でお悩みでしたら気軽に相談にお越しくください。



地域振興・まちづくり

地域のにぎわい創出に協力し、当会では空き店舗を活用した商店街の情報発信などを目的とする「恋文すぽときみまち」の運営、「商業協同組合」の事業受託、「きみ恋軽トラ市」の開催などを行っています。

コロナに負けない！「ニッ井の美味しい」を守りたい！食दैて応援！

飲食店応援 #地元の飲食店を応援したい 3つの密を守ろう！

「おらほの街」の旨いもんここにある！

私たちが住む街には「旨いもん」が沢山あります。しかし今、新型コロナウイルスのため飲食業は大きな影響を受けています。こんな時だからこそ、「おらほの街」の「旨いもん」の魅力を再発見してみませんか？いつものお店はもちろんですが、新たなお店の「旨いもん」を探しに行こう！！

QRコードを読み取るとお店の情報がわかるよ

保存版



↑ 飲み歩き風景

「ちよい飲み歩き」

抽選会↓



恋文すぽときみまち作成 飲食店応援チラシ

共済・保険制度

万が一の備えとして、貯蓄共済(生命補償)・福祉共済(ケガ・病気)・小規模企業共済(事業主退職金)・中小企業退職金共済(従業員退職金)・火災共済など幅広く扱っています。今年1月から地震危険補償特約の取り扱いを始めました。(火災共済「建物」加入者のみ対象)

あなたの家にはあるかな？ 頼りたい地域の「おらほの街」の「旨いもん」を応援したい！

商工会の福祉共済

全国商工会連合会共済

「貯蓄」共済 「火災」共済 「福祉」共済

令和

13万人以上の皆様に利用いただいています。

個人事業主共済の「おらほの街」の「旨いもん」を応援したい！

おらほの街の「旨いもん」を応援したい！

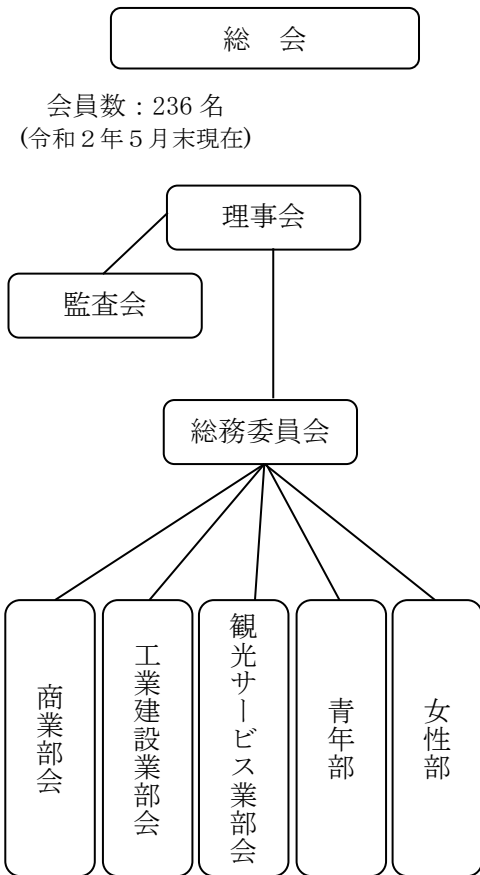
おらほの街の「旨いもん」を応援したい！

青年部・女性部

45歳までの青年経営者・後継者が加入する青年部、事業に携わる女性が加入する女性部があります。毎年経営力を高める研修会を開催しており、個々の資質向上とともに業種を超えた交流をすることが出来ます。

～商工会からのお知らせ～

二ツ井町商工会組織図



会員数：236名
(令和2年5月末現在)

正副会長・総務委員長

会長：菊池 豊
副会長：中嶋 日吉
副会長：斉藤 陽悦
総務委員長：高橋 剛

部会長

工業建設：吉岡 努
観光サービス：阿部 淳
商業：工藤 聡
青年部：菊地 悠悦
女性部：吉沢喜美子

事務局

事務長：呼子 晃大
経営指導員：榊 英孝
経営支援員：嵯峨良比古
経営支援員：永井 文子
臨時職員：藤田 敦子
臨時職員：小松ひとみ
臨時職員：松田恵合子

金利情報(令和2年6月現在)

●日本政策金融公庫

- ①普通貸付・・・1.21%～
(申込み内容により異なります)
- ②経営改善貸付・・・1.21%
- ③教育ローン・・・1.70%

●秋田県融資制度

- ①一般貸付・・・1.95%
- ②小規模振興資金・・・1.95%
- ③経営安定資金・・・1.55%

●能代市融資制度

- ①マル能・・・1.75%
- ①マル能(小口)・・・1.55%

※貸付上限が2,000万円に引き上げられました
※小規模事業者には2年間1/2利子補給

「もっくん夏祭り」



二ツ井町商業協同組合主催で毎年8月15日に開催しておりましたが新型コロナウイルスの感染拡大を防ぐため、今年度は開催中止といたしました。

新規会員のご紹介

事業所名	代表者	業種
まさる建装	田中 将	建設業



商工会員募集中!

お知り合いで未加入の事業所がありましたら、ご紹介下さるか是非加入を勧めて下さいますようお願いいたします。

～令和2年度「通常総会」書面にて開催～

今年度の通常総会は新型コロナウイルス感染症の感染拡大を防ぐため、会議を開催せず、書面決議にて実施しました。会員数220名(定款・特別会員除く)の内184名(提出率84%)から議決権行使書を頂き、賛成多数で全議案が承認されました。

重点事業

- ① 商工会ならではの事業承継と創業推進
- ② 巡回の質的向上による個社支援の実施
- ③ 地域外に活路を見出す販路開拓支援の実施
- ④ 実効性の高い会員加入促進運動の実施
- ⑤ ICTを活用した情報発信力の向上